



SCQ

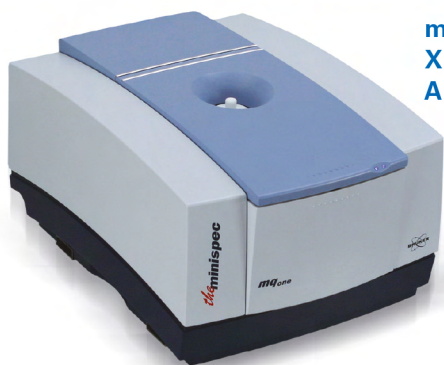


Especificações do minispec

mq-one XL Seed Analyzer

Oil and Moisture Determination (de acordo com Normas Internacionais)	AOCS Ak4-95	sim, total conformidade
	ISO 10565, ISO 10632	sim, total conformidade
	GIPSA: FGIS 00-101	sim, total conformidade
	GIPSA: FGIS 2013-050	sim, total conformidade
	Amostras-padrão fornecidas	sim, Padrões Certificados de Sementes de Canola (conjunto de três)
Ressonância Magnética (TD-NMR)	Frequência de RMN e experimentos	7.5 MHz; FID, Spin Echo, Solid Echo etc.
	Aplicação típica	óleo e umidade em sementes, resíduos, torta e nozes
	Volume para medição	100 ccm, não é necessário triturar a amostra
	Características magnéticas	ímã permanente de alnico
	Shimming do campo magnético	sim, somente passivo, shimming ativo não necessário
	Temperatura do ímã	40°C nominal, outras temperaturas mediante requisição
	Temperatura de estabilização do sistema	automática, ajuste PID, precisão de 0,005°C
	Geração do sinal	processamento digital direto, potência mín. de 200 W
	Digitalização/Resolução	14 bit a 50 MHz
Características do mq-one	Número de unidades	uma, completamente integrada (exceto o computador)
	Tamanho compacto	47 x 60 cm
	Número de cabos	somente 2 (cabo de energia, Ethernet)
	Ethernet rápida	sim, 100 Mbit/s para mq-one
	WLAN e Intranet	WLAN direto e Internet para mq-one (opcional)
	Servidor web incorporado	sim
	Consumo de energia no modo de espera	< 40 W
	Nível de ruído	< 39 dB(A)
	Particularidades da sonda RMN	autoreconhecimento direto, plug and play, fundo fechado, pedestal com enchimento de altura
	Detector de colocação da amostra	sim, óptico, sem manutenção
	Gabinete do mq-one	sem filtro, sem ventilação por ar forçado
Autoamostrador	opcional, mediante requisição	
Ambiente	Temperatura ambiente	18 - 28°C
	Umidade	umidade de 20 a 80%, sem condensação

as especificações técnicas estão sujeitas a alteração sem aviso prévio



**mq-one
XL Seed
Analyzer**



TD-NMR

Innovation with Integrity

SCQ | SOLUÇÕES PARA LABORATÓRIO

contato@scquimica.com.br | atendimento@scquimica.com
Tel: 16. 3374-5031 | 16. 3114-4735 - Rua Gastão Vieira, 150 - Pq Jardim

Santa Felícia - CEP: 13562-410-São Carlos-SP

www.scquimica.com.br | @Scquimica



**Aponte a
camera**



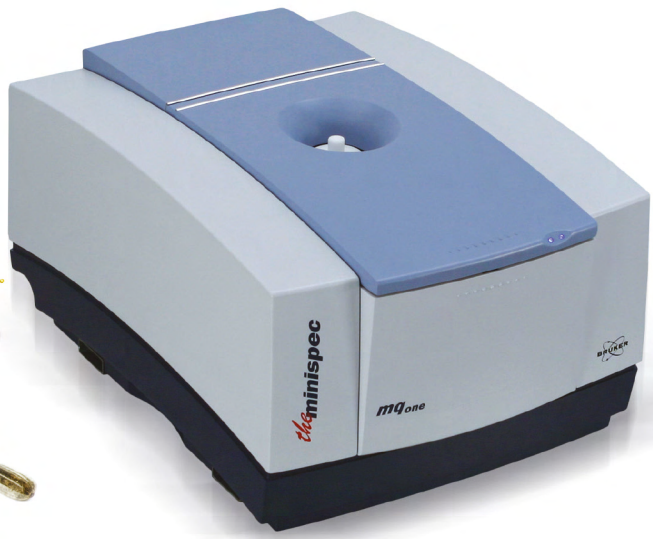


SCQ



Computador e software	Software de interface	software minispec Plus
	Computador externo ou laptop	sim, suporte total
	Configuração de hardware do computador	sim, mediante solicitação do cliente
	Política de atualização de computador	sim, suporte total
	Interface ActiveX	sim (opcional)
	LIMS	sim, mediante definição do cliente
	Política de sistema operacional único	sim (atualmente Windows 7 Professional)
Manutenção e suporte	Diagnóstico remoto incorporado	sim, por um navegador normal de internet, download de Firmware/FPGA
	Troca da sonda	sim, remoção simples para manutenção ou limpeza plug and play, sem necessidade de ferramentas
	Alças de transporte	sim, para transporte seguro (retráteis)
	Suporte técnico e manutenção a nível mundial	sim

as especificações técnicas estão sujeitas a alteração sem aviso prévio



The minispec
mq-one Analyzers:

- Spin Finish
- Solid Fat Content
- Seed
- Seed XL
- Hydrogen
- Total Fat
- Polymer

SCQ | SOLUÇÕES PARA LABORATÓRIO

contato@scquimica.com.br | atendimento@scquimica.com
 Tel: 16. 3374-5031 | 16. 3114-4735 - Rua Gastão Vieira, 150 - Pq Jardim
 Santa Felícia - CEP: 13562-410-São Carlos-SP
 www.scquimica.com.br | @Scquimica

